

**ПОРТРЕТ КЛИЕНТА  
МАЛОГО БИЗНЕСА  
И ОТРАСЛЕВЫЕ РЕШЕНИЯ**

# Структура портфеля ММБ



Портфель ММБ 11 млрд руб.

\*ОТР – Отраслевое решение

# Портрет клиента с видом деятельности «Строительство и Аренда»

~21% от общего числа клиентов

Средняя площадь приобретаемого объекта недвижимости ~150 кв. м.

Выручка по компаниям данной отрасли: строит. ~ 60 млн руб., аренда ~ 23 млн руб.

Средняя сумма кредита ~13 млн руб.

Продуктовый сплит, востребованный данной отраслью

РКО + опции

Аккредитивы

ЭКОсистема:  
• Бухгалтер  
• Юрист

Отраслевые решения

Гарантии

Инвестиционное кредитование



# Отраслевые решения. Недвижимость

## Функционал

Контроль оплат от арендаторов

Автоформирование счетов и отправка на e-mail

Проверка арендатора по 23 параметрам

Размещение на ДомКлик и Я. Недвижимость

Геоаналитика. Какой бизнес выгодней для помещения

Подбор новых объектов недвижимости



## Развитие продукта

Оплата счетов по QR

12 новых отраслей в BestPlace

Выставление счетов в СББОЛ

# Строительство и Аренда

## Вопросы Клиента:

1. Низкая оценка залога относительно ДКП / несоответствие технической документации и правоустанавливающих документов:

2. Недостаточно текущих потоков для погашения кредита:

3. Малоэтажное строительство:

4. Отсутствие возможности подтверждения целевого использования:

5. Цель – купить жилую недвижимость:



## Возможности Сбера:

- Продукт «Кредит на приобретение коммерческой недвижимости под залог приобретаемого объекта недвижимости» - отсутствуют требования к обеспеченности, срок 25 лет.
- Продукт «Кредит на Проект» - проектное финансирование под залог доходной недвижимости для аренды/ гостиниц
- Кредит на любые бизнес-цели под залог недвижимости (кроме земельного участка) со сроком экспозиции до 270 дней – без оценки финансового положения
- Продукт «ИЖС»
- Продукт «Кредит на любые бизнес-цели под залог имеющейся недвижимости»
- Продукт «Кредит на проект под залог доходной недвижимости»
- Для ИП – продукт «Приобретение жилой недвижимости» под ее залог

# Строительство и Аренда

## «Кредит на приобретение коммерческой недвижимости под залог приобретаемого объекта недвижимости»

**Максимальная сумма:** Без ограничений

**Срок:** до 300 месяцев (25 лет)

**Отсрочка по основному долгу:**

- До 12 месяцев
- До 24 месяцев на покупку объекта на этапе строительства

**Требование по обеспеченности:** отсутствуют

- ! Стало возможным принятие в залог строящихся объектов недвижимости.



## «Кредит на Проект под залог доходной недвижимости»

**Цель:** любые бизнес-цели предусмотренные Уставом

**Срок:** до 120 месяцев (10 лет)

**Требования к Заемщику:** Вид деятельности: аренда/гостиничный бизнес

**Требование по обеспеченности:**

- поручительство собственников;
- залог объектов недвижимости, генерирующих арендный поток
- Залог имеющегося и приобретаемого имущества

## Новый продукт по недвижимости в ММБ – «ИЖС»

**Цель:** финансирование строительства коттеджного поселка

**Максимальная сумма:** до 150 млн руб.

**Первоначальный взнос:** от 15%

**Срок:** до 5 лет

(2 года инвестиционная фаза + 3 года эксплуатационная фаза)

**Требования к Заемщику:** земля в собственности или аренде (назначение ИЖС). Опыт строительства – не менее 15 домов ИЖС

**Требование по обеспеченности:**

Поручительство собственников, залог долей компании, залог земли

# Портрет клиента с видом деятельности «Розничная, оптовая торговли и услуги»

~16% от общего числа клиентов

Среднее количество торговых точек/салонов/складов  
~ 1-2 шт.

Выручка по компаниям данной отрасли ~ 72 млн. руб.

Средняя сумма кредита ~ 4 млн. руб.

Продуктовый сплит, востребованный данной отраслью

РКО + опции

Зарплатный проект + опции лояльности для сотрудников

- ДМС
- НС
- Сбздоровье
- Сбпрайм

Аккредитивы

- Торговый/интернет эквайринг
- Эвотор
- Чаевые

ЭКОсистема:  
• Работа.RU

Кредит в корзине

Отраслевые решения

Овердрафт

Регистрация самозанятых



# Отраслевые решения. Розничная, оптовая торговли и услуги

## Функционал

Перс. аналитика продаж

Отчеты по продажам и эффективности работы КМ

Сравнить свои показатели в динамике с показателями конкурентов и отраслью

Портрет целевой аудитории

Подбор лучшей локации для магазина или размещения рекламы

Обучающие курсы для предпринимателей

График работы мастеров и журнал записи

Сертификаты и абонементы

Напоминания о визитах и акциях клиенту

Интеграция с 1С, телефоном, почтой, сайтом, мессенджерами



## Развитие продукта

Маркетплейс приложений

Программа лояльности

СберТаргет

Расширение аналитики

Расширение потенциала на сегмент B2B

Управление проектами

Профиль отраслевого клиента (для оптовой торговли)



# Торговля

## Вопросы клиента:

1. Низкая рентабельность:
2. Сложности в ведении бухгалтерского учета/ аутсорсинг:
3. Отсутствие залога:
4. Недостаточность залога/ ненадлежащее качество залога:
5. Осуществление расчетов с поставщиками без отвлечения средств из оборота/ Работа с непроверенными поставщиками или с тем, кто ранее не выполнил свои обязательства

## Возможности Сбера:

- Кредитование в рамках управленческой отчетности.
- Продукт «Кредит в Корзине» - без финансового анализа в размере до 10 млн руб.
- Возможность рассмотрения сделок без имущественного обеспечения в размере до 10 млн руб. (овердрафт до 34 млн руб.).
- Гарантии субъектов поддержки малого бизнеса.
- Непокрытый аккредитив – до 10 млн руб. без з



# Торговля

## Непокрытый аккредитив (НПА)

**Сумма лимита:**

от 100 тыс. до 50 000 тыс. руб.

**Срок:**

от 3-х до 36-ти месяцев

**Отсрочка по основному долгу:**

- Период отсрочки Банка для погашения: до 12 мес.
- Льготный период: от 3 до 12 мес.
- Погашение – равными долями в период отсрочки Банка

**Период доступности:**

до 24 месяцев

**Имущественное обеспечение:**

до 10 млн руб. – не требуется

## Оборотный кредит

**Максимальная сумма:**

Без ограничений

**Срок:** до 36 месяцев (3 года)

**Отсрочка по основному долгу:**

- До 12 месяцев

**Требование по обеспеченности:**

Возможно предоставление кредита без обеспечения



# Портрет клиента с видом деятельности «Транспорт»

~6% от общего числа клиентов

Среднее количество транспортных средств в парке ~ 8 шт.

Выручка по компаниям данной отрасли ~ 58 млн руб.

Средняя сумма кредита ~ 5 млн руб.

Продуктовый сплит, востребованный данной отраслью

Лизинг

Мобильный кассир

Аккредитивы

Страхование (Осаго/Каско/грузов/ответственности)

Инвестиционное кредитование



# Отраслевые решения. Транспорт



## Функционал

Учет водителей, ТС, клиентов, заказов

МобАпп для водителя (информация по заказу и аналитике его работы)

Автоформирование счет-фактуры/акты/ТрН и т.д.

Спец условия на Страхование/Лизинг

Калькулятор расхода и затрат на топливо



## Развитие продукта

Выставление счетов в СББОЛ

Пилот Биржа грузов на ограниченном количестве клиентов

# Транспорт

## Вопросы клиента:

1. Сложности в ведении бухгалтерского учета/ аутсорсинг:

2. Отсутствие залога:

3. Высокая стоимость:



## Возможности Сбера:

- Продукт «Лизинг» - рассмотрение заявки без предоставления финансовых документов.
- Залог приобретаемых транспортных средств
- До 10 млн руб. без залога при любом виде кредита
- Возврат до 20% НДС от стоимости оборудования или транспорта при лизинге
- Программа кредитования «МЭР для приоритетных отраслей» (Постановление Правительства №1764)
- Программа кредитования «МЭР для микропредприятий» (Постановление Правительства №1420)

**!** Для клиентов АПК: **снижение ставки на 1 п.п.** при приобретении техники для нужд АПК. В рамках акции можно приобрести сельхозтехнику, сельхозоборудование и грузовой транспорт. Предложение распространяется на всех российских, белорусских, китайских, индийских и других производителей. Акция действует до 31.12.2023г.

## ЛИЗИНГ ДЛЯ БИЗНЕСА поможет приобрести

- Легковые автомобили для перевозки 8 человек или груза до 800 кг
- Грузовики: самосвалы, тягачи, рефрижераторы, прицепы и полуприцепы
- Коммерческий транспорт: микроавтобусы, фургоны, пикапы
- Спецтехнику: экскаваторы, бульдозеры, катки, комбайны, тракторы
- Оборудование: медицинское, энергетическое, строительное



**Максимальная сумма:** До 400 млн руб.

**Срок:** до 84 месяцев (7 лет)

**Требование по обеспеченности:**

Предмет лизинга сам является обеспечением договора

**Возврат до 20% НДС:**

От стоимости оборудования или транспорта

**Доступен клиентам при сроке ведения деятельности от 1 месяца**

Мобильное приложение  
АО «Сбербанк Лизинг» открывает:

- ✓ доступ к Акциям и специальным программам лизинга;
- ✓ Каталог легкового и коммерческого транспорта со скидками;
- ✓ Удобный личный кабинет;
- ✓ Снижение % ставки на 0,5% при подписании договора лизинга электронной подписью.

# Портрет клиента с видом деятельности «сельское хозяйство»

~26% от общего числа клиентов

АПК Ленинградской области в России:

- 1 место по продуктивности коров
- 1 место по произв. яиц
- 1 место произв. салатов
- 2 место по поголовью птицы

Выручка по компаниям данной отрасли ~ 50 млн. руб.

Средняя сумма кредита ~ 11 млн руб.

Продуктовый сплит, востребованный данной отраслью

Лизинг  
Сельхоз.  
техники/  
оборудования

Факторинг

Оборотное  
кредитование

Аккредитивы

Кредитование  
на  
модернизацию

Страхование  
(поголовья  
скота, урожая и  
т.д.)

Зеленая цепочка  
поставок



# Сельское Хозяйство

## Вопросы клиента:

1. Высокая стоимость кредита:
2. Обеспечение:
3. Сложность заполнения форм АПК для анализа финансово-хозяйственной деятельности клиента:

## Возможности Сбера:

- Льготное кредитование в рамках Постановления Правительства №1528
- по оборотному кредиту без залога до 50 млн руб. (доступность и сумма кредита определяется автоматически).
- быстрый упрощенный процесс в сумме до 250 млн руб. (доступность и сумма кредита определяется автоматически).



**!** По программе МСХ добавлена возможность кредитования на цели развития пищевых лесных ресурсов, а также продукции их переработки.



# Кредитование в рамках Программы МСХ для организаций АПК

(кредит в рамках Постановления Правительства №1528)

## **Заемщик:**

ЮЛ и ИП (с/х товаропроизводители, организации АПК,

Малые формы хозяйствования – МФХ (крестьянские (фермерские) хозяйства, с/х кооперативы; хозяйственные общества и партнерства)

Не является банкротом, деятельность не приостановлена, не находится в процессе ликвидации;

Является резидентом РФ, наличие регистрации на территории РФ

Предоставляет отчетность в АПК

## **Срок ведения бизнеса:**

не менее 12 мес.

## **Сумма:**

от 100 тр.

## **Цель/Срок кредитования:** (цели согласно ПП РФ №1528 и перечнем, утвержденным Приказом МСХ)

оборотное: до 12 мес.

инвестиционное: приобретение объектов недвижимости, ремонт, переоснащение, строительство - до 180 мес.

## **Специальная/Льготная процентная:**

не более 5%

**Залог** – имущественное обеспечение, допускается установление необеспеченной части до 100% от суммы кредита;

**Режим выборки** – кредит, невозобновляемая кредитная линия



# Портрет клиента с видом деятельности «Обрабатывающие производство»

~11% от общего числа клиентов

Доля кредитов с господдержкой ~ 22%

Выручка по компаниям данной отрасли ~ 70 млн руб.

Средняя сумма кредита ~ 6,5 млн руб.

Продуктовый сплит, востребованный данной отраслью

Лизинг оборудования

Аккредитивы в части выплаты дивидендов

Зарплатный проект, с опциями: ДМС СБздоровье

Страхование (от несчастных случаев на производстве)

ESG Стартовый

Гарантии

Инвестиционное кредитование

Депозиты/НСО

Контрактное кредитование

Зеленый Зонтик Про



# Обрабатывающие производство

## Вопросы клиента:

### 1. Высокая стоимость кредита:

### 2. Отсутствие или недостаточность залога:

### 3. Банковские гарантии без залога

### 4. Неудобный график погашения для заемщиков с контрактным видом деятельности

## Возможности Сбера:

- Программа кредитования «Промышленная ипотека» (Постановление Правительства №1570).
  - Программа кредитования «МЭР для приоритетных отраслей» (Постановление Правительства №1764)
  - Программа кредитования «МЭР для микропредприятий» (Постановление Правительства №1420)
- 
- без имущественного обеспечения в размере до 10 млн руб.
  - с привлечением Фонда в размере до 50 млн руб.
- 
- Любые банковские гарантии, в т.ч. коммерческие, налоговые, таможенные, финансовые – без залога до 50 млн руб.
- 
- индивидуальный график с погашением после получения выручки по контракту, финансирование до 10 млн руб. – только под имущественные права по контракту



# Обрабатывающие производство

## Программа кредитования МЭР для приоритетных отраслей (кредит в рамках Постановления Правительства №1764)

### Заемщик:

Заемщик в реестре субъектов МСП, размещаемый на сайте ИФНС (сегменты микро, малый, средний)  
осуществление деятельности в приоритетных отраслях согласно ПП РФ 1764

### Сумма:

- от 500 тыс. руб.
- до 200 млн руб. для микропредприятий
- до 500 млн руб. для малых предприятий
- до 2 млрд руб. для средних предприятий

### Цель/Срок кредитования:

- оборотное до 3 лет (период субсидирования до 1 года)
- инвестиционное до 10 лет (период субсидирования - не более 5 лет)
- не более срока рефинансируемого кредита

### Специальная/Льготная процентная:

не более 12.25%

### Залог:

имущественное обеспечение,  
допускается установление необеспеченной части до 100% от суммы кредита



## Программа кредитования МЭР для микропредприятий (кредит в рамках Постановления Правительства №1420)

### Заемщик:

Заемщик в реестре субъектов МСП, размещаемый на сайте ИФНС (сегменты микро)

### Сумма:

- от 500 тыс. руб.
- до 10 млн. руб.

### Срок кредитования:

до 3 лет

### Цель:

Оборотное:

- закупка сырья, материалов, товаров для перепродажи, текущая оплата налогов, оплата заработной платы, арендных платежей, коммунальных платежей

Инвестиционное:

- покупка недвижимости, транспорта, спецтехники, оборудования, капитальный ремонт

### Специальная/Льготная процентная:

не более 13,25%

### Залог:

имущественное обеспечение,  
допускается установление необеспеченной части до 100% от суммы кредита

# Программа кредитования в рамках Промышленная ипотека

(кредит в рамках Постановления Правительства №1570)

## **Заемщик:**

Субъекты деятельности в сфере промышленности, ОКВЭД которых относится к разделу «С», кроме осуществляющих деятельность в сфере добычи и торговли сырой нефтью, природным газом, производства и торговли жидким топливом, производства и торговли табачными изделиями и алкогольной продукцией

## **Сумма:**

до 500 млн руб.

## **Цель**

Приобретение, строительство, модернизация, реконструкция объектов недвижимого имущества в целях осуществления промышленного производства, в т.ч. на подготовку проектной документации, кроме приобретения объектов недвижимого имущества у лиц, аффилированных с заемщиком

## **Срок кредитования:**

до 25 лет

Льготная ставка устанавливается на период не более 7 лет, с даты заключения кредитного договора, в дальнейшем действует рыночная процентная ставка, установленная при заключении кредитного договора

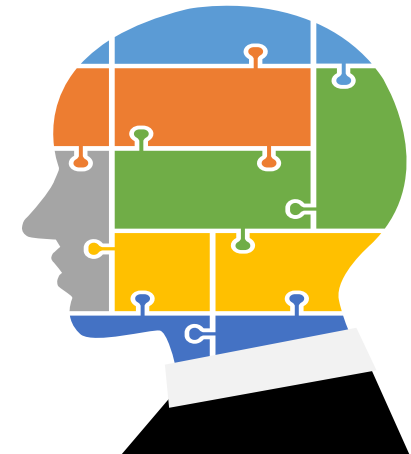
## **Специальная/Льготная процентная:**

3 % годовых – для технологических компаний

5 % годовых – для остальных заемщиков

## **Промипотека в Сбере:**

**В работе: 3 на 480 млн руб.  
Приняты решения: 2 сделки  
на 34 млн руб.  
Выдана 1 сделка на 40 млн  
руб.**



# ESG-продукты



## ЗЕЛЕНый ЗОНТИК ПРО

Программа страхования экологических рисков

Разработана командой СберСтрахования для любого ответственного бизнеса. Защитит в случае аварий, повлекших вред окружающей среде

## ЗЕЛЕНАЯ ЦЕПОЧКА ПОСТАВОК

Инструмент для оценки интеграции ESG-практик в деятельность клиента

- Сертификат о прохождении ESG-оценки и размещение в базе ESG-поставщиков
- Аналитический отчет по итогам оценки с рекомендациями по ESG-трансформации
- 2 консультации: по вопросам экологии и пожарной безопасности
- Организационно-распорядительная документация по пожарной безопасности

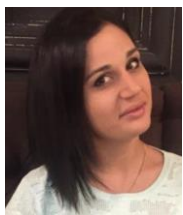
## ESG СТАРТОВЫЙ

Инструмент для оценки соответствия базовым требованиям по охране окружающей среды, охране труда и пожарной безопасности и подготовке к ESG оценке

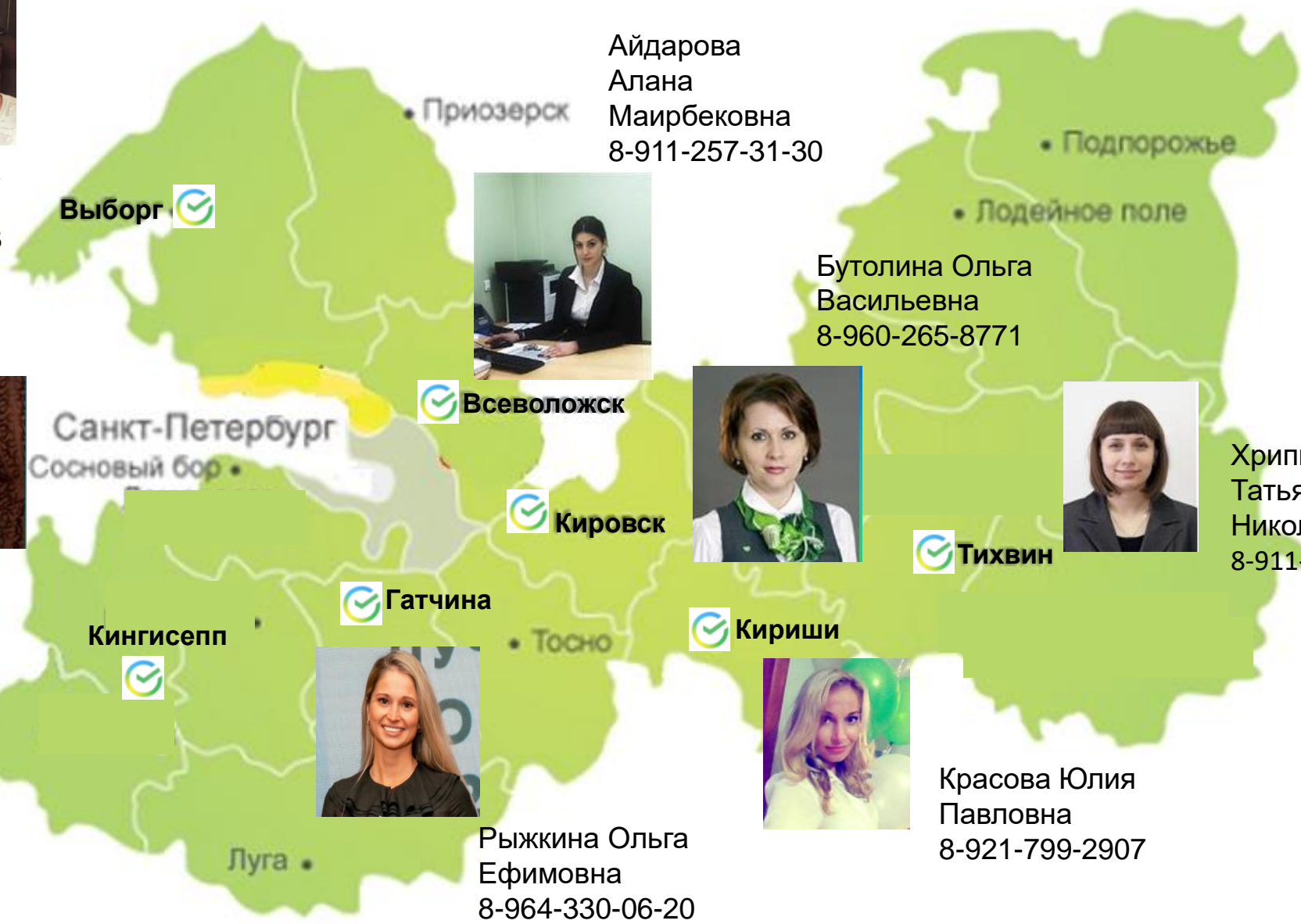
Заключение, содержащие рекомендации и мероприятия по:

- дальнейшей ESG-трансформации организации
- снижению углеродного следа организации
- устранению отклонений от базовых требований по экологии, пожарной безопасности и охране труда
- рекомендации для включения в ESG повестку
- актуализации документации по экологии, пожарной безопасности и охране труда
- актуализации информации по охране труда и охране окружающей среды на сайте и социальных сетях организации
- устранению замечаний, полученных в рамках проверок государственных органов в сфере надзора по экологии, пожарной безопасности и охраны труда

## Карта контактов руководителей ТП на территории Ленинградской области



Хзанян Анаида  
Ашиковна  
8-965-761-8838



Айдарова  
Алана  
Маирбековна  
8-911-257-31-30



Бутолина Ольга  
Васильевна  
8-960-265-8771



Смирнова Юлия  
Валерьевна  
8-980-100-3569

Всеволожск



Хрипкова  
Татьяна  
Николаевна  
8-911-110-8276

Кировск

Тихвин

Гатчина

Кириши

Кингисепп



Рыжкина Ольга  
Ефимовна  
8-964-330-06-20



Красова Юлия  
Павловна  
8-921-799-2907



Спасибо!